



ÉLÉMENT D'ANGLE / EXTÉRIEUR CÔTÉ DROIT **TUYA B**



Les caractéristiques distinctives de Tuya B se manifestent dans les surfaces galbées du dossier, des accoudoirs et des assises, qui confèrent à ce système de bancs son caractère unique. Le soin apporté à la confection du rembourrage témoigne d'un véritable savoir-faire et ajoute une touche de haute qualité à l'ensemble. Tuya B est disponible avec deux types de pieds : des pieds en acier noir, très robustes et stables, avec un revêtement en poudre, ou des pieds coniques en chêne massif (naturel). Mais ce n'est pas seulement son apparence qui séduit – le confort d'assise et l'ergonomie de Tuya sont remarquables. Le système de bancs – composé d'un élément de 60 cm, d'un élément de 120 cm et d'un élément d'angle, en hauteur table de repas ou table basse – est disponible avec un dossier bas ou haut. Il est important de noter que les bancs avec un dossier haut doivent toujours être fixés au mur pour garantir une sécurité maximale.

714,00 €

ÉLÉMENT D'ANGLE / EXTÉRIEUR CÔTÉ DROIT TUYA B

Votre variante choisie

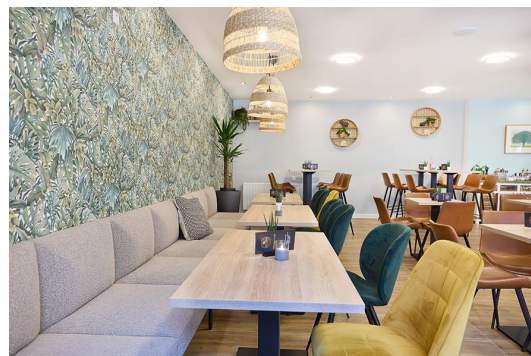
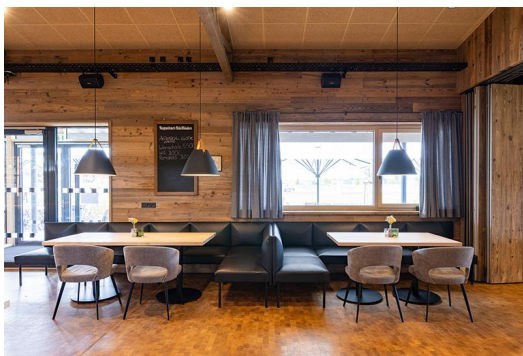
Détails du produit

Numéro d'article:	1027WU
Modèle:	Tuya B
Type de produit:	Élément d'angle / extérieur côté droit
Matériau du piètement:	Chêne
Couleur du piètement:	naturel verni transparent
Matériau assise:	Tissu Cosyshine
Couleur d'assise:	vert-gris
Statut montage:	non monté
Produit en Allemagne ou en Europe:	oui

Spécifications techniques

Numéro d'article:	1027WU
Modèle:	Tuya B
Type de produit:	Élément d'angle / extérieur côté droit
Domaine d'application:	Intérieur
La taille:	79.5 cm
Hauteur d'assise:	42.5 cm
Largeur:	65 cm
Largeur d'assise:	52 cm
Profondeur:	65 cm
Profondeur d'assise:	52 cm
Poids:	17 kg
GO IN Premium:	oui

ÉLÉMENT D'ANGLE / EXTÉRIEUR CÔTÉ DROIT **TUYA B**



ÉLÉMENT D'ANGLE / EXTÉRIEUR CÔTÉ DROIT TUYA B