



## TABLE À MANGER MARYSOL

**Qualität auf einen Blick. | Quality at a glance. |  
La qualité en un clin d'œil.**



Aluminiumgestell in Bambusoptik /  
Aluminum frame in bamboo look /  
Structure en aluminium aspect bambou



Alle gängigen Tischplatten möglich /  
All standard table tops possible /  
Tous les plateaux de table courants possibles



Sehr robust / Very robust /  
très robuste



Avec sa forme typique de table de bistrot et son piètement en rotin, Marysol est le complément idéal des modèles de chaises au look brasserie. Le piètement en aluminium thermolaqué disponible en version trois ou quatre pieds peut être combiné avec différents plateaux de table - tantôt classiques, tantôt modernes. Le piètement à trois pieds est configurable avec des plateaux ronds de 68cm et 70cm. Marysol peut être utilisé à l'intérieur comme à l'extérieur.

**241,00 €**

## TABLE À MANGER MARYSOL

## Votre variante choisie

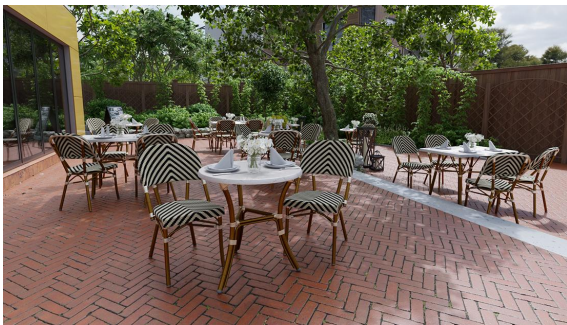
### Détails du produit

Numéro d'article:	1022S9
Modèle:	Marysol
Type de produit:	Table à manger
Matériau du piètement:	Aluminium
Couleur du piètement:	naturel
Type de pied:	4 pieds (carré)
Statut montage:	non monté
Profondeur du plateau de table:	60 cm
Matériau du plateau de table:	Resysta
Couleur du plateau de table:	marron-or
Épaisseur du bord:	20 mm
Epaisseur plateau de table:	30 mm
Taille piètement de table:	60 cm (diamètre)
Largeur du plateau de la table:	60 cm

### Spécifications techniques

Numéro d'article:	1022S9
Modèle:	Marysol
Type de produit:	Table à manger
Domaine d'application:	Extérieur
La taille:	74 cm
Largeur:	60 cm
Profondeur:	60 cm
Poids:	9.3 kg
Matériau du plateau de table:	Resysta
Largeur du plateau de la table:	60 cm

# TABLE À MANGER MARYSOL



## TABLE À MANGER MARYSOL