



ÉLÉMENT D'ANGLE / EXTÉRIEUR CÔTÉ GAUCHE TUYA B



Les caractéristiques distinctives de Tuya B se manifestent dans les surfaces galbées du dossier, des accoudoirs et des assises, qui confèrent à ce système de bancs son caractère unique. Le soin apporté à la confection du rembourrage témoigne d'un véritable savoir-faire et ajoute une touche de haute qualité à l'ensemble. Tuya B est disponible avec deux types de pieds : des pieds en acier noir, très robustes et stables, avec un revêtement en poudre, ou des pieds coniques en chêne massif (naturel). Mais ce n'est pas seulement son apparence qui séduit – le confort d'assise et l'ergonomie de Tuya sont remarquables. Le système de bancs – composé d'un élément de 60 cm, d'un élément de 120 cm et d'un élément d'angle, en hauteur table de repas ou table basse – est disponible avec un dossier bas ou haut. Il est important de noter que les bancs avec un dossier haut doivent toujours être fixés au mur pour garantir une sécurité maximale.

989,00 €

ÉLÉMENT D'ANGLE / EXTÉRIEUR CÔTÉ GAUCHE TUYA B

Votre variante choisie

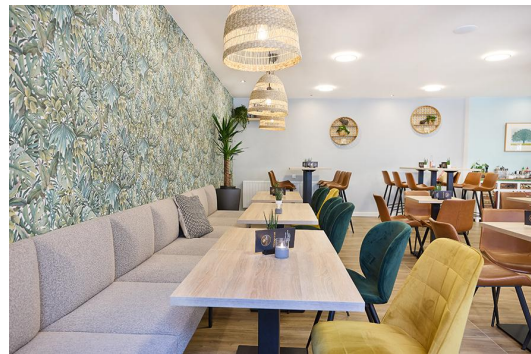
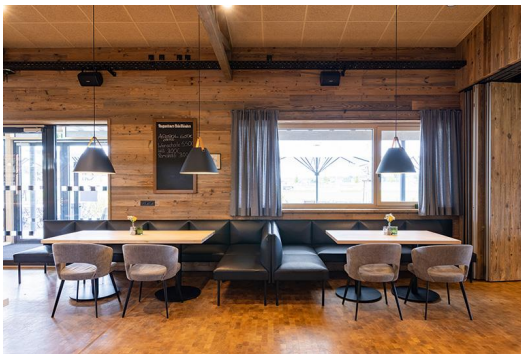
Détails du produit

Numéro d'article:	1022B2
Modèle:	Tuya B
Type de produit:	Élément d'angle / extérieur côté gauche
Matériau du piètement:	Acier
Couleur du piètement:	Noir satiné peint par poudrage
Matériau assise:	Simili cuir Parotega
Couleur d'assise:	taupe
Statut montage:	non monté
Produit en Allemagne ou en Europe:	oui

Spécifications techniques

Numéro d'article:	1022B2
Modèle:	Tuya B
Type de produit:	Élément d'angle / extérieur côté gauche
Domaine d'application:	Intérieur
La taille:	120.5 cm
Hauteur d'assise:	47 cm
Largeur:	65 cm
Largeur d'assise:	52 cm
Profondeur:	65 cm
Profondeur d'assise:	52 cm
Poids:	28.5 kg
GO IN Premium:	oui

ÉLÉMENT D'ANGLE / EXTÉRIEUR CÔTÉ GAUCHE TUYA B



ÉLÉMENT D'ANGLE / EXTÉRIEUR CÔTÉ GAUCHE TUYA B