



# TABLE À MANGER KATA



Le modèle de table Kata – adapté à un usage intérieur et extérieur – dispose d'un cadre en acier laqué noir avec un pied en forme de orteil droit classique, qui peut être combiné avec différentes plateaux de table. Il est disponible en hauteur de table à manger, avec la technologie FLAT ou des patins réglables, et peut également être équipé d'un mécanisme d'inclinaison pour un rangement gain de place. Les patins hydrauliques du système FLAT s'adaptent automatiquement aux irrégularités du sol, ce qui signifie que vous pouvez dire adieu aux tables bancales pour toujours ! Le système breveté réagit immédiatement à la surface dès que la table est placée, garantissant ainsi une stabilité parfaite.

- Extrêmement résistant aux intempéries et facile à entretenir grâce au revêtement en poudre
- Solide et stable grâce au cadre en acier
- Sans balancement grâce aux systèmes de nivellement flexibles du sol

**137,00 €**

## TABLE À MANGER KATA

## Votre variante choisie

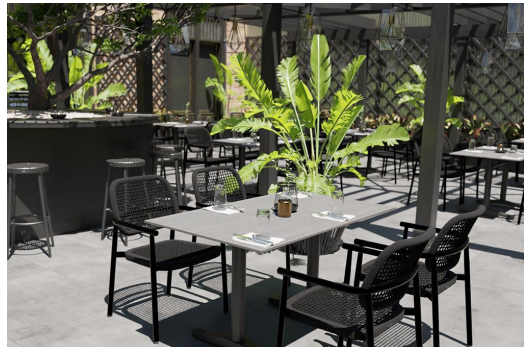
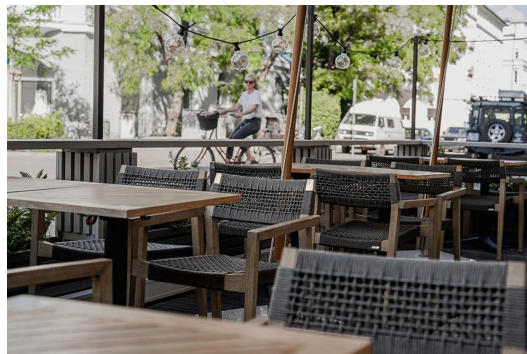
### Détails du produit

Numéro d'article:	101C1L
Modèle:	Kata
Type de produit:	Table à manger
Matériau du piètement:	Acier
Couleur du piètement:	noir peint par poudrage
Type de pied:	4 branches
Patins:	Technologie Flat
Statut montage:	non monté
Épaisseur du bord:	0 mm
Épaisseur plateau de table:	0 mm
Platine de fixation:	Standard
Taille piètement de table:	Colonne simple centrale

### Spécifications techniques

Numéro d'article:	101C1L
Modèle:	Kata
Type de produit:	Table à manger
Domaine d'application:	Extérieur
La taille:	73 cm
Largeur:	56 cm
Poids:	16.8 kg

# TABLE À MANGER KATA



# TABLE À MANGER KATA